

# Halle 7: FIP Weltausstellung, Sonderschauen, ArGe-Tische, Zentrum Philatelie und Literaturbereich



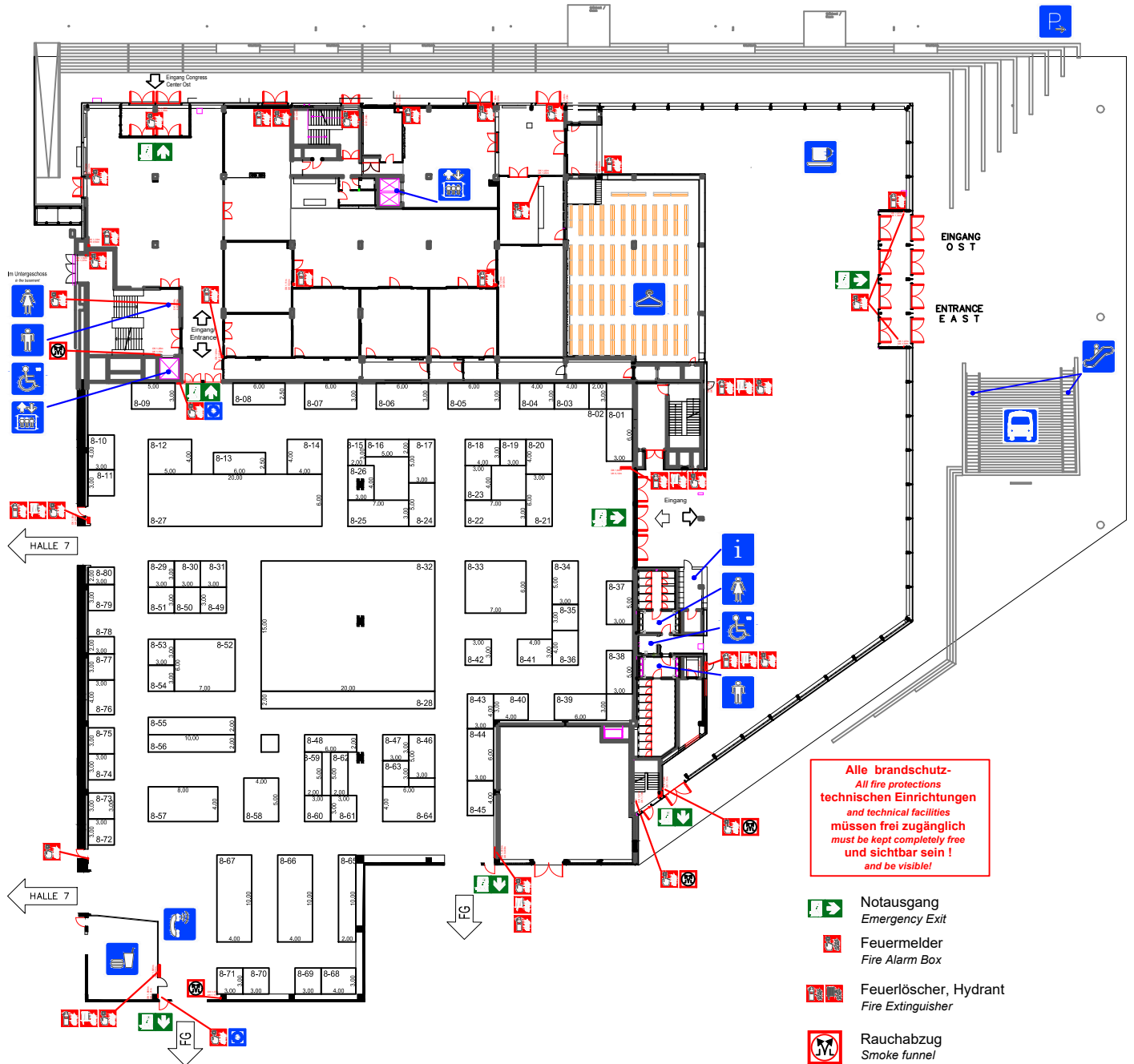
INTERNATIONALE  
BRIEFMARKEN  
AUSSTELLUNG  
ESSEN 25.-28. Mai '23

ALLE / Hall 7  
2023

- Legende:**
- (A) Block-Kennzeichnung Wettbewerbsausstellung
  - Flächenkennung Wettbewerbsausstellung
  - Allgemeine Verkehrs- und Fluchtwege
  - (1) Kennzeichnungs-Nr. Funktionsfläche
  - Verkehrsfläche
  - Funktionsfläche Literatur 7-1 bis 7-4
  - Funktionsfläche BDPH 7.5 bis 7.8
  - Funktionsfläche Schatzkammer 7.10
  - Funktionsfläche Sonderschauen 7.11 bis 7.14
  - Arbeitsgemeinschaften 7.15 bis 7.18
  - Jugendaktionsfläche 7.79
  - Funktionsfläche Rahmenlager
  - ⊗ Richtung Rundgang Wettbewerbsausstellung
  - Stallwand

Internationale Briefmarkenausstellung IBRA 2023 Essen 25. – 28. Mai 2023			
Planung:	Dipl.-Ing. (FH) Eberhard Lauch Lessingstraße 12 38850 Blankenburg (Harz)		
Zielformat:	Übersichtsplan Halle 7 Rahmenaufbau - Belegung		
Titelplan:	Vorläufige Erdfassung		
Mstabe: 1:20	Vermaß:	Datum:	Mstabschicht: 1/1
Gezeichnet: DDO	Gezeichnet:	Gezeichnet:	Gezeichnet:
			1

# Halle 8: Händler und Postanstalten



HALLE/Hall 8  
25.01.2023

